



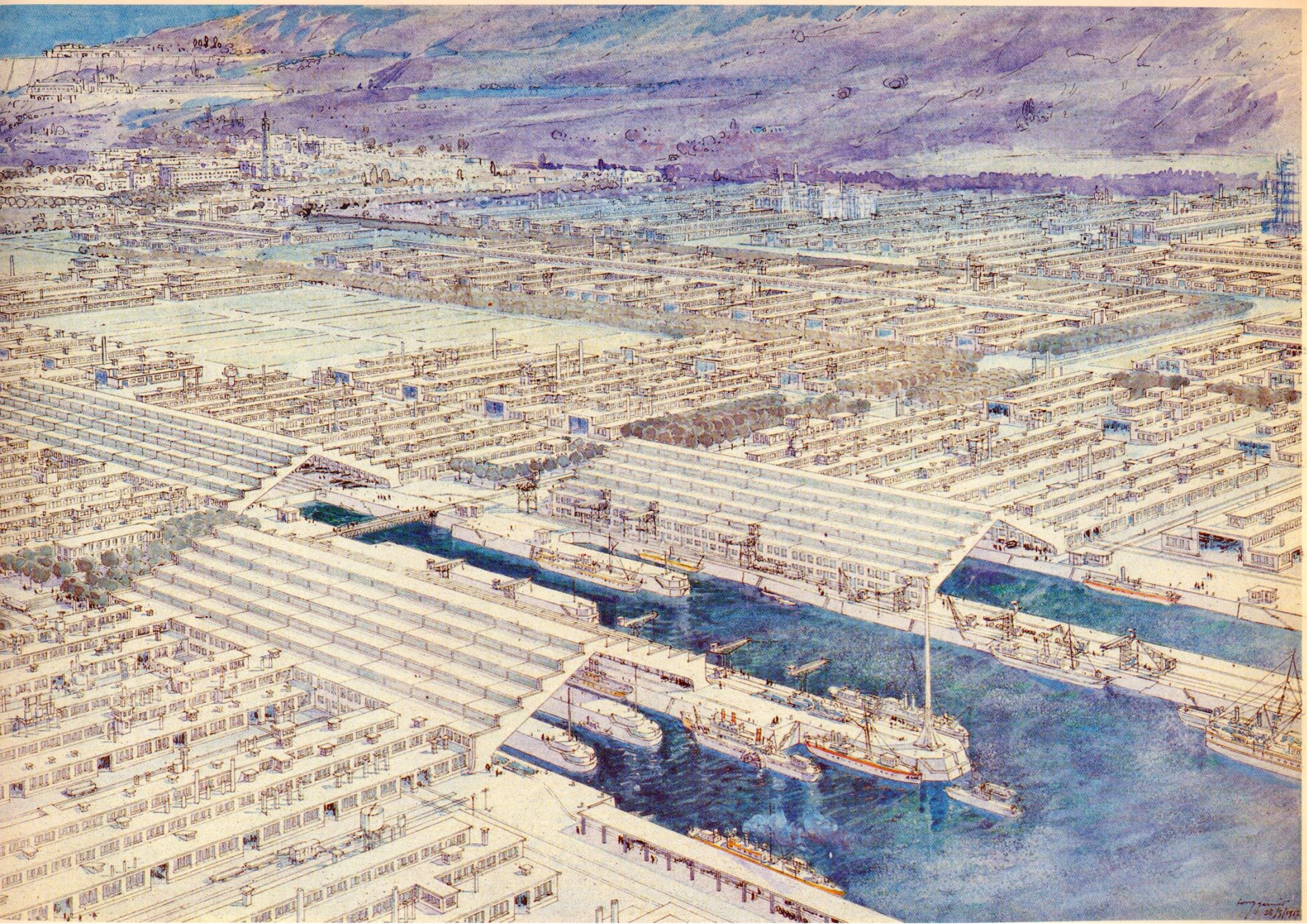
Ambrogio Lorenzetti, Effetti del Buon Governo in città, 1338-1340



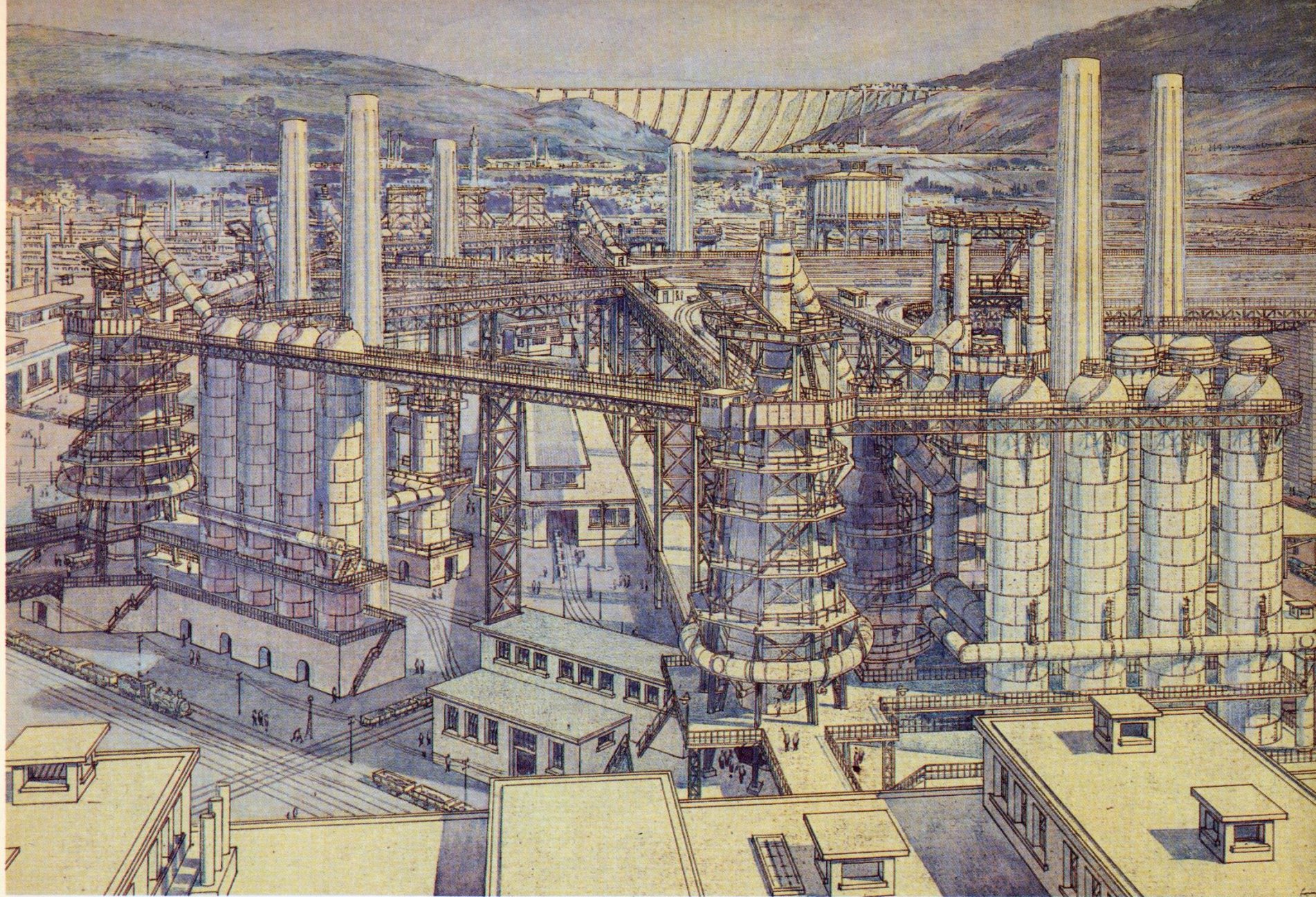
QUI PRIMA INCIPIT TERRA CULTI
PLANTANTO SEMINA CEREALIO •
SICUTQUE CHE TAL CIVITATE
MONTI ERGO OVISTA TOTUM I SICHORUM
CIVEL ALIQUA MARI OCUM SALIA •

TAL. AR

Ambrogio Lorenzetti, Effetti del Buon Governo in campagna, 1338-1340

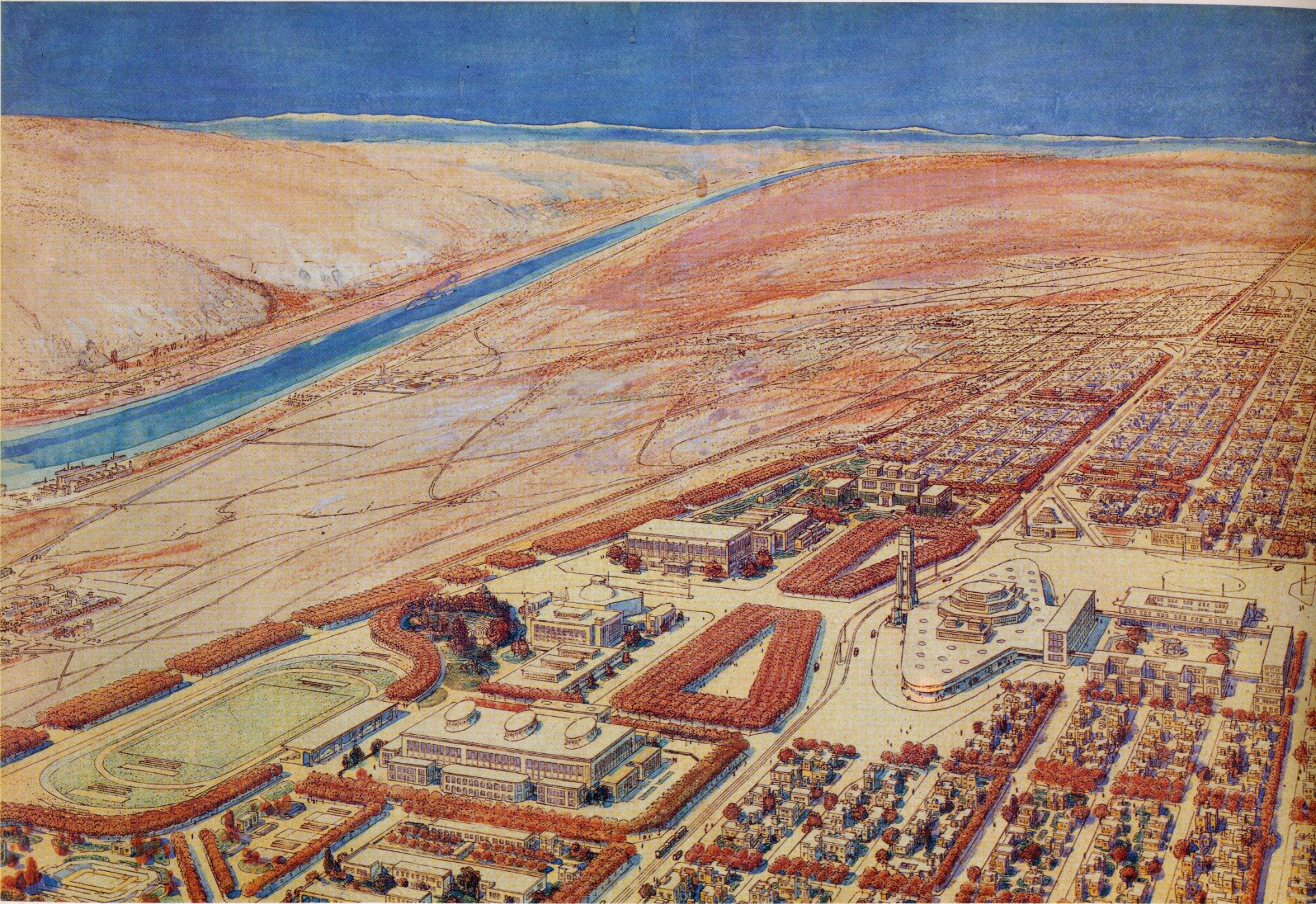


Tony Garnier, la Cité Industrielle, 1917



PL. 14. METALLURGICAL FACTORY. VIEW OF FURNACES; PERSPECTIVE.

Tony Garnier, la Cité Industrielle, 1917



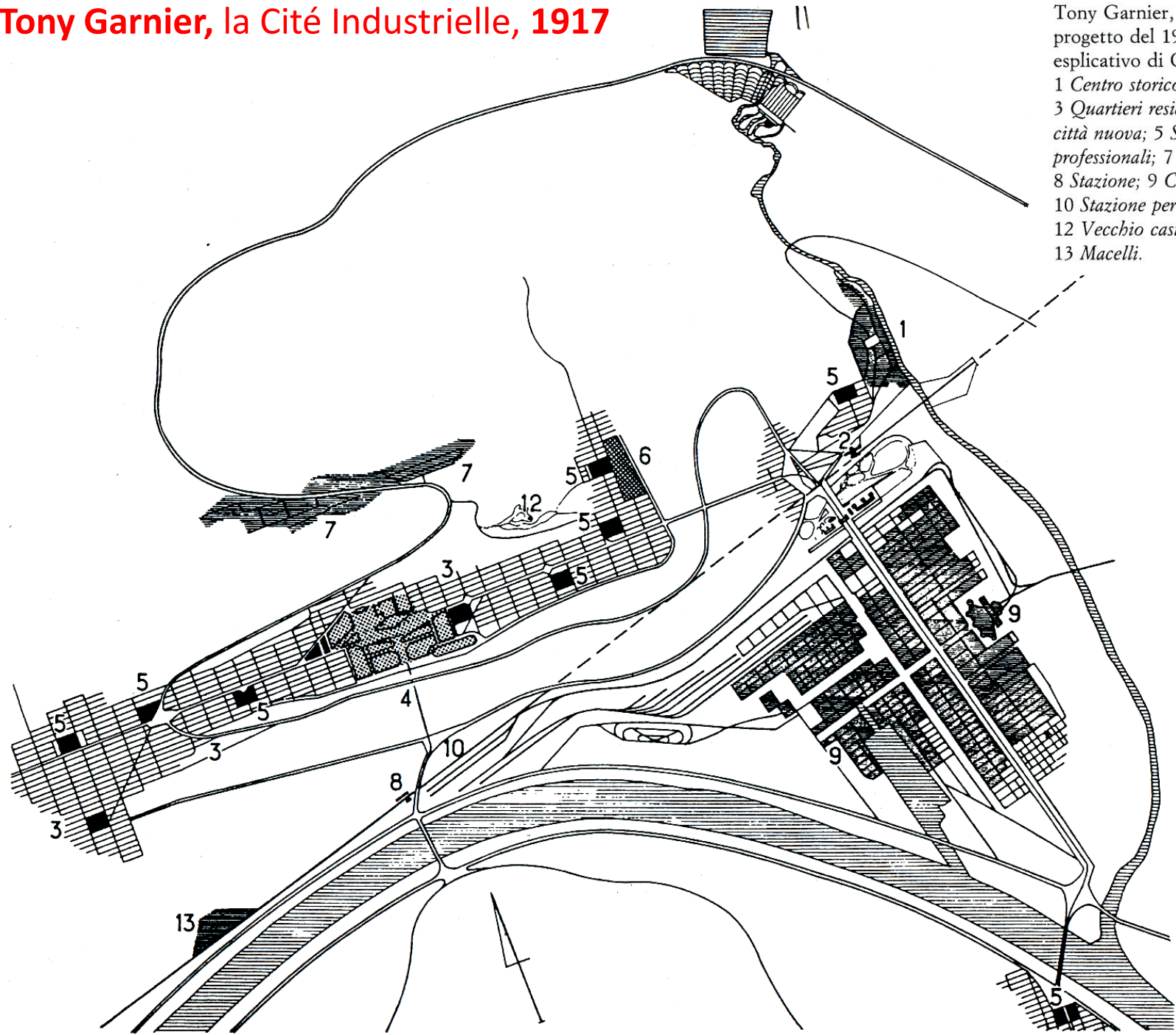
PL. 2. AERIAL VIEW, PUBLIC SERVICES.

Tony Garnier, la Cité Industrielle, 1917

Tony Garnier, la Cité Industrielle, 1917

Tony Garnier, Cité industrielle:
progetto del 1917 nello schema
esplicativo di C. Pawlowski.

- 1 Centro storico;
- 2 Stazione centrale;
- 3 Quartieri residenziali;
- 4 Centro della città nuova;
- 5 Scuole elementari;
- 6 Scuole professionali;
- 7 Stabilimenti sanitari;
- 8 Stazione;
- 9 Complesso industriale;
- 10 Stazione per l'industria;
- 11 Cimitero;
- 12 Vecchio castello e parco urbano;
- 13 Macelli.





Immagini ©2014 Cnes/Spot Image, DigitalGlobe, Landsat, European Space Imaging - Modifica in Google Map Maker

Provincia di Milano, comuni a nord del capoluogo: sprawl e zoning industriale

[Google Maps]



Provincia di Milano, comuni a nord del capoluogo: sprawl e zoning industriale
[Google Maps]



Levittown, New York, 1947-1951

[Google Maps]



Immagini ©2014 Cnes/Spot Image, DigitalGlobe - Modifica in Google

Ivrea: stabilimenti, uffici, servizi e residenze della Olivetti (1896-1988)

Gläserne Manufaktur Volkswagen a Dresda (2002)





Immagini ©2014 GeoBasis-DE/BKG (©2009), Google - Modifica in Google Map Maker Segnala

Basilea: Vitra Campus
[google maps]



«Il centro crea un ponte tra l'impresa e la comunità in cui si colloca. Le attività offerte al pubblico esterno, così come i servizi dedicati ai collaboratori del Gruppo, condividono la stessa filosofia basata sulla Tecnologia, l'Arte e l'Innovazione.

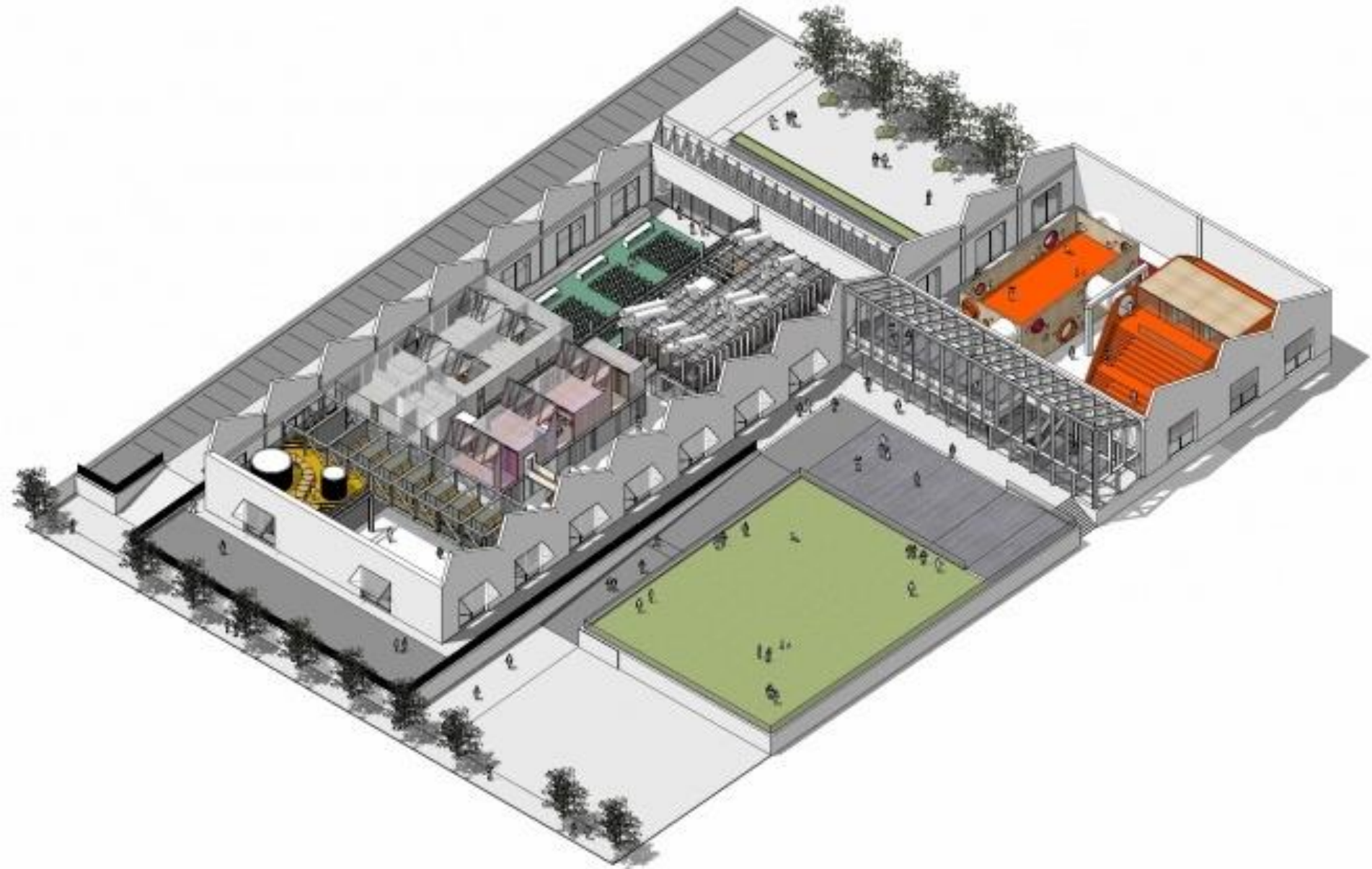
MAST favorisce i progetti che fanno leva sull'identità, sviluppano nuove idee e creano nuove connessioni». [www.mast.org]

Bologna: MAST

[www.domusweb.it]



Bologna: MAST
[\[www.artribune.com\]](http://www.artribune.com)



Bologna: Opificio Golinelli (<http://www.fondazionegolinelli.it/>)



Amburgo: Welt Quartier

[\[www.tribune.com\]](http://www.tribune.com)



Amburgo: Welt Quartier - Gewerbehof

[foto dell'autore]



Amburgo: Welt Quartier - Gewerbehof

[foto dell'autore]

Die Münchner Gewerbehöfe



Gewerbehof Frankfurturter Ring

Betreiber: MGH - Münchner Gewerbehof- und Technologiezentrumsgesellschaft mbH

Vermietbare Fläche:
4.200 m²
12 Betriebe
mehr



Gewerbehof Ostbahnhof

Betreiber: Münchner Gesellschaft für Stadterneuerung mbH (MGS)

Vermietbare Fläche:
25.900 m²
62 Betriebe
mehr



Gewerbehof Westend

Betreiber: MGH - Münchner Gewerbehof- und Technologiezentrumsgesellschaft mbH

Vermietbare Fläche:
28.000 m²
105 Betriebe
mehr



Gewerbehof Perlach

Betreiber: MGH - Münchner Gewerbehof- und Technologiezentrumsgesellschaft mbH

Vermietbare Fläche:
1.800 m²
8 Betriebe
mehr



Gewerbehof Westpark

Betreiber: Münchner Gesellschaft für Stadterneuerung mbH (MGS)

Vermietbare Fläche:
7.100 m²
24 Betriebe
mehr



Gewerbehof Sendling

Betreiber: MGH - Münchner Gewerbehof- und Technologiezentrumsgesellschaft mbH

Vermietbare Fläche:
10.600 m²
40 Betriebe
mehr



Gewerbehof Giesing

Betreiber: MGH - Münchner Gewerbehof- und Technologiezentrumsgesellschaft mbH

Vermietbare Fläche:
9.400 m²
40 Betriebe
mehr



Gewerbehof Laim

Betreiber: MGH - Münchner Gewerbehof- und Technologiezentrumsgesellschaft mbH

Vermietbare Fläche: ca.
11.000 m²
ca. 50 Betriebe
mehr

Monaco: gli otto Gewerbehöfe (2014)



Nuovi luoghi del lavoro (coworking, uffici per creativi, fablab, fabbriche-vetrina)



Hybrid House all'IBA di Amburgo (2013)

[www.iba-hamburg.de; Bing Maps]

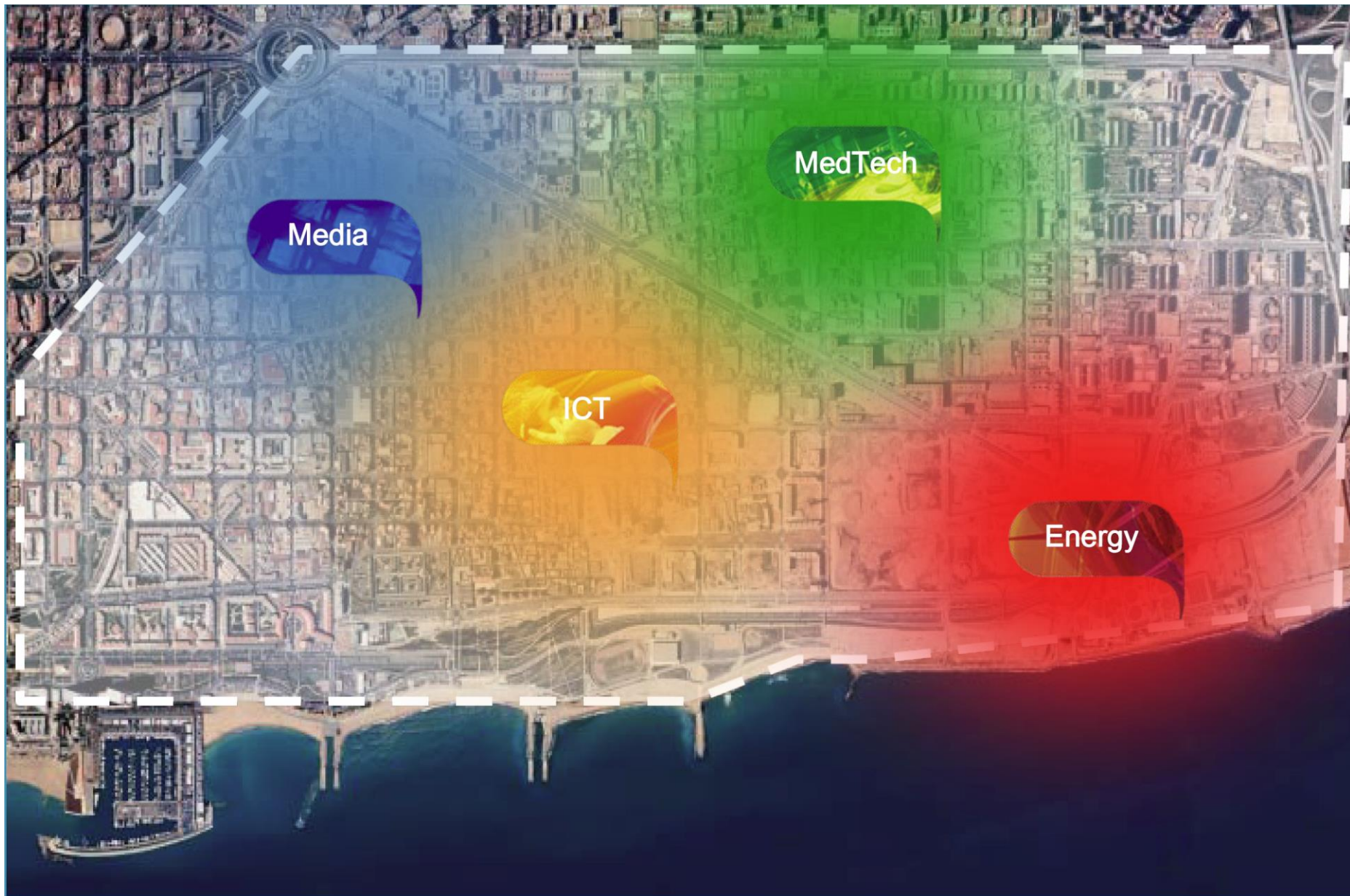
Il benefit? Più tempo libero

I lavoratori (soprattutto i giovani) lo preferiscono agli scatti economici E molte aziende hanno capito che così si attirano i dipendenti migliori

Tra le possibilità offerte flessibilità di orario, part-time orizzontale o verticale e telelavoro Con l'ok della società Cristina e Chiara si sono divise la direzione di un punto vendita

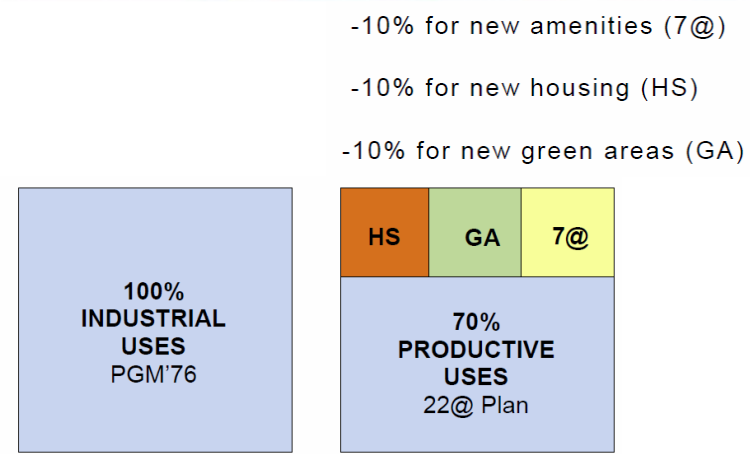
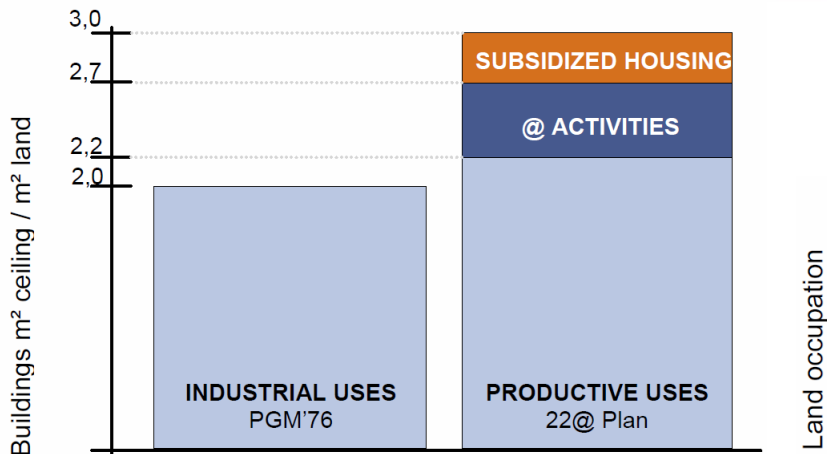
«Non accetterei di limitare la gestione del mio tempo personale e professionale neppure in cambio di uno stipendio più alto». Claudio Rinaldi, 35 anni, è il direttore digital marketing di Microsoft Italia: sovrintende alla comunicazione con gli utenti della società attraverso 100 mila pagine online e dodici profili sui social media. Un lavoro di responsabilità di solito associato alla carriera prima di tutto. «Io invece sto in un'azienda che non mi costringe a scegliere tra la realizzazione professionale e gli interessi personali» dice. Rinaldi fa parte di quella «nuova» generazione di lavoratori che pur investendo molto sul lavoro, ai tradizionali benefit carrieristici preferiscono una migliore conciliazione tra tempi di vita e tempi di lavoro.





Barcelona@22 (Poblenou): strategia per la formazione di cluster urbani improntati al connubio tra ricerca e impresa

[\[www.22barcelona.com\]](http://www.22barcelona.com)



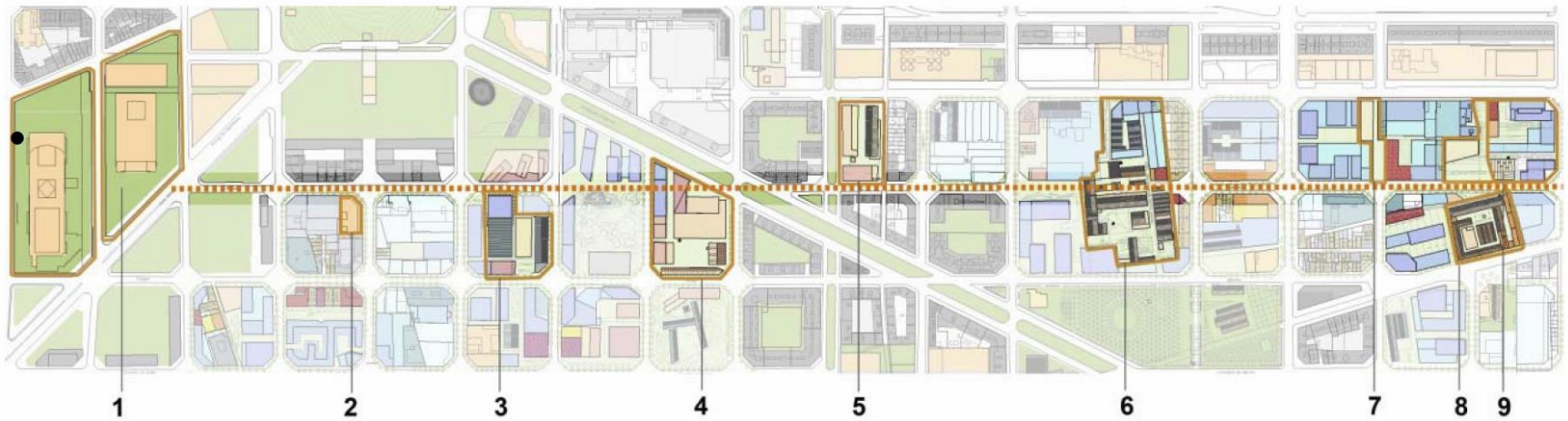
Barcelona@22 (Poblenou): densità e attività previste e permesse

[\[www.22barcelona.com\]](http://www.22barcelona.com)



Barcellona@22 (Poblenou): Media & ICT Cluster: 2006 -2010

[\[www.22barcelona.com\]](http://www.22barcelona.com)



1 National Theatre and Auditorium



2 Police's headquarters



3 Can Tiana. UB



4 Ca l'Aranyó.



5 Can Jaumandreu. UOC



6 Can Ricart. Casa de les Llengües



7 New public amenities.



8 La Escocesa. Cultural equipment

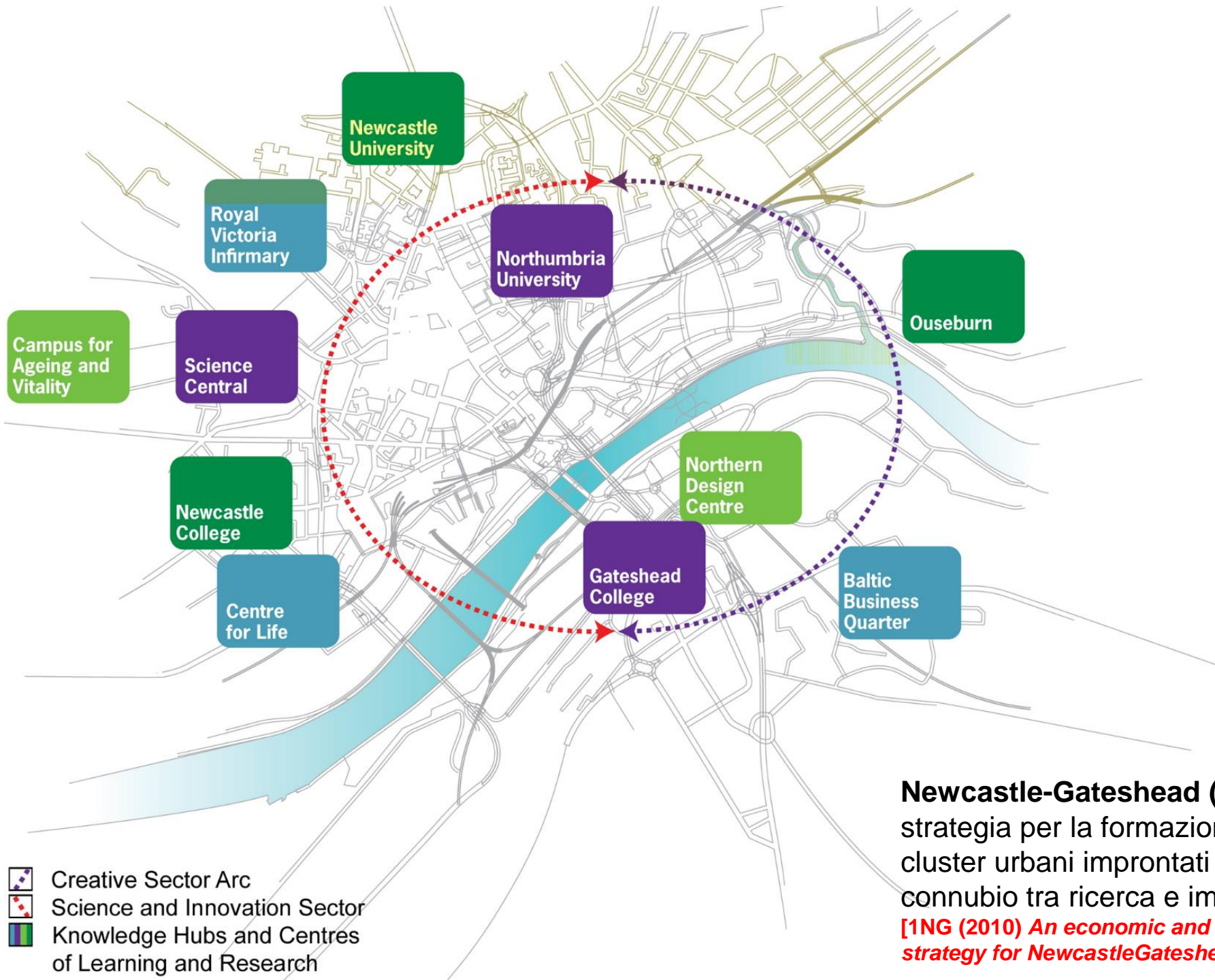


9 Tallada i Lora



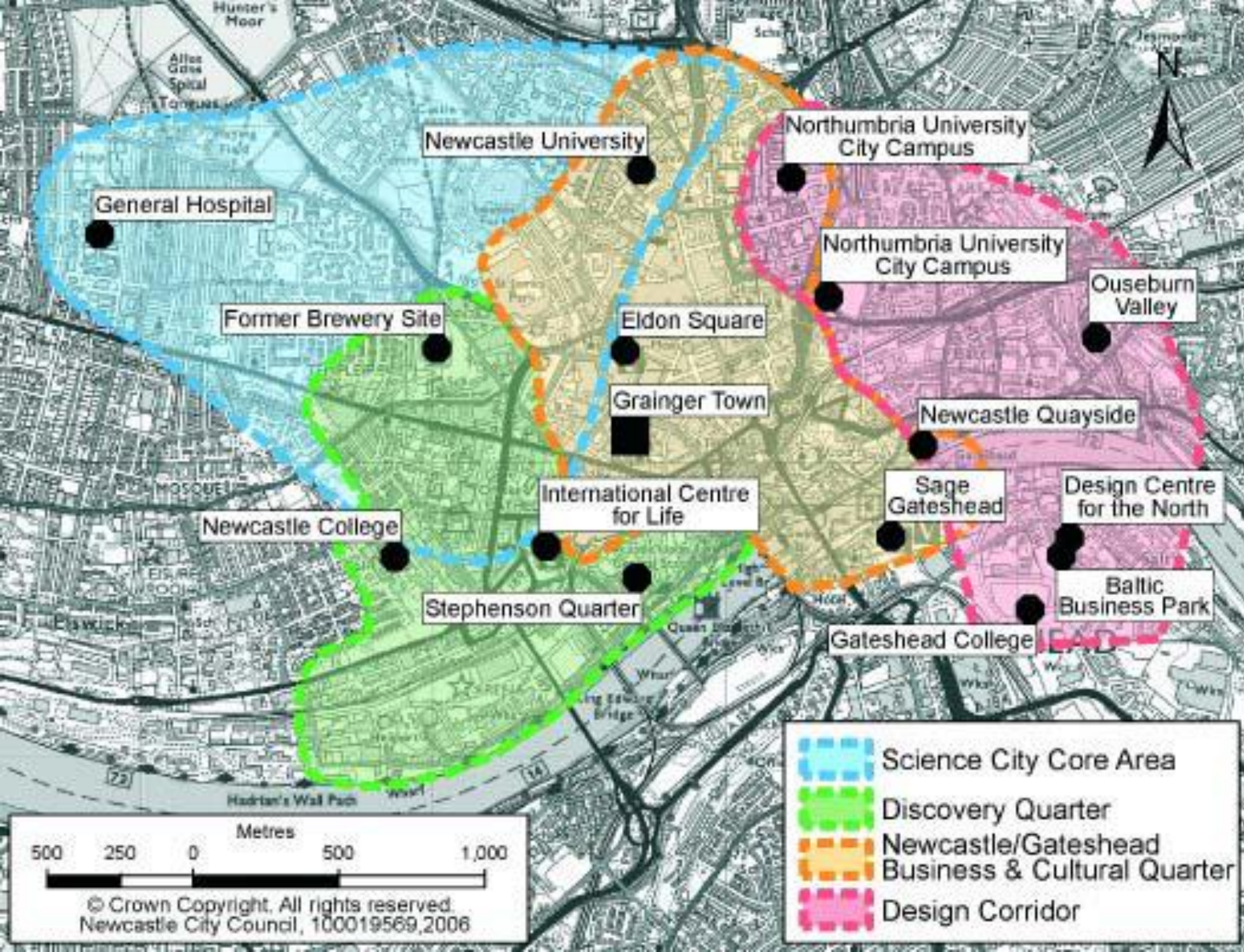
Barcelona@22 (Poblenou): l'asse Bolívia

[\[www.22barcelona.com\]](http://www.22barcelona.com)



-  Creative Sector Arc
-  Science and Innovation Sector
-  Knowledge Hubs and Centres of Learning and Research

Newcastle-Gateshead (UK):
 strategia per la formazione di
 cluster urbani improntati al
 connubio tra ricerca e impresa
*[1NG (2010) **An economic and spatial
 strategy for NewcastleGateshead**]*





ScienceCentral
CENTRAL TO NEWCASTLE SCIENCE CITY

CONTACT US

Home

Science Central

Invest

Locate

Get Involved

News & Events

Contact

SCIENCE. CENTRAL TO YOUR FUTURE.

SCIENCE CENTRAL WILL BE NEWCASTLE'S NEW LANDMARK LOCATION FOR SCIENCE, BUSINESS, LIVING AND LEISURE. DESIGNED TO SUPPORT A THRIVING COMMUNITY, REWARDING JOBS AND GROUNDBREAKING SCIENTIFIC ADVANCES.

Newcastle Upon Tyne (UK): il progetto di rigenerazione urbana Science Central
[\[www.newcastlesciencecentral.com\]](http://www.newcastlesciencecentral.com)